

ASPIRATORE MULTIUSO ISS 55 AUTOMATIC


Art. 0701 157 0

per polveri e liquidi con pulizia filtro automatico

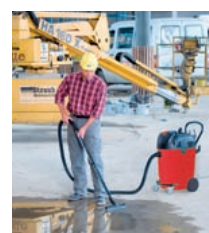


Contenuto:	
descrizione	Art.
tubo flessibile Ø 35 mm lung. 3 m ad innesto rapido (fig. 1)	0702 400 320
1 sacchetto raccogli-polvere speciale (fig. 2)	0702 400 188 *
attacco universale ad innesto rapido (fig. 3)	0702 400 042
filtro plissettato piatto rinforzato	0702 400 191

*I sacchetti raccogli-polvere come ricambio sono in confezione da 5 pezzi

Dati tecnici		
potenza assorbita nominale		1380 W
potenza resa		1200W
tensione		230V/50 Hz
dati turbina	depressione	230 mbar
	quantità aria	61 l/sec
superficie filtro		6200 cm ²
volume contenitore		54 l
capacità polvere		54 l
contenitore acqua		40 l
Ø raccordo di aspirazione sul aspiratore a baionetta		54 mm
materiale contenitore		polipropilene (PP)
grado di protezione		IP 04
lunghezza cavo		7,5 m
livello di pressione acustica		67 dB (A)
dimensioni		580 x 380 x 870 mm
classe di isolamento		I/ 
peso		ca. 17 kg

- potente capacità di aspirazione e maneggevole sul posto di lavoro
- predisposto per il collegamento diretto di utensili elettrici (da 100 a 2200W)
- dispositivo accensione e spegnimento in automatico, contemporaneo alla partenza e arresto dell'elettro utensile (arresto della turbina dopo il completo svuotamento del tubo flessibile ca. dopo 15 secondi)
- il filtro plissettato piatto rimane sempre inserito nel aspirapolvere (anche durante l'aspirazione di liquidi)
- grande superficie filtrante (6200cm²) del filtro plissettato piatto
- grazie alla struttura compatta e piatta della turbina e del filtro è possibile sfruttare al massimo il volume del vano di raccolta
- nessun sgancio o attorcigliamento del tubo flessibile durante il lavoro
- viene fornito con un sacchetto speciale in materiale antistrappo per pattume secco e umido, (può sempre rimanere inserito nel aspirapolvere)
- **l'utensile ha una garanzia di 3 anni**



Idoneo come aspiratore sul cantiere (p.es. anche in abbinamento con carotatrici ad acqua)



Idoneo per l'aspirazione di olii lubrificanti, trucioli metallici ecc.